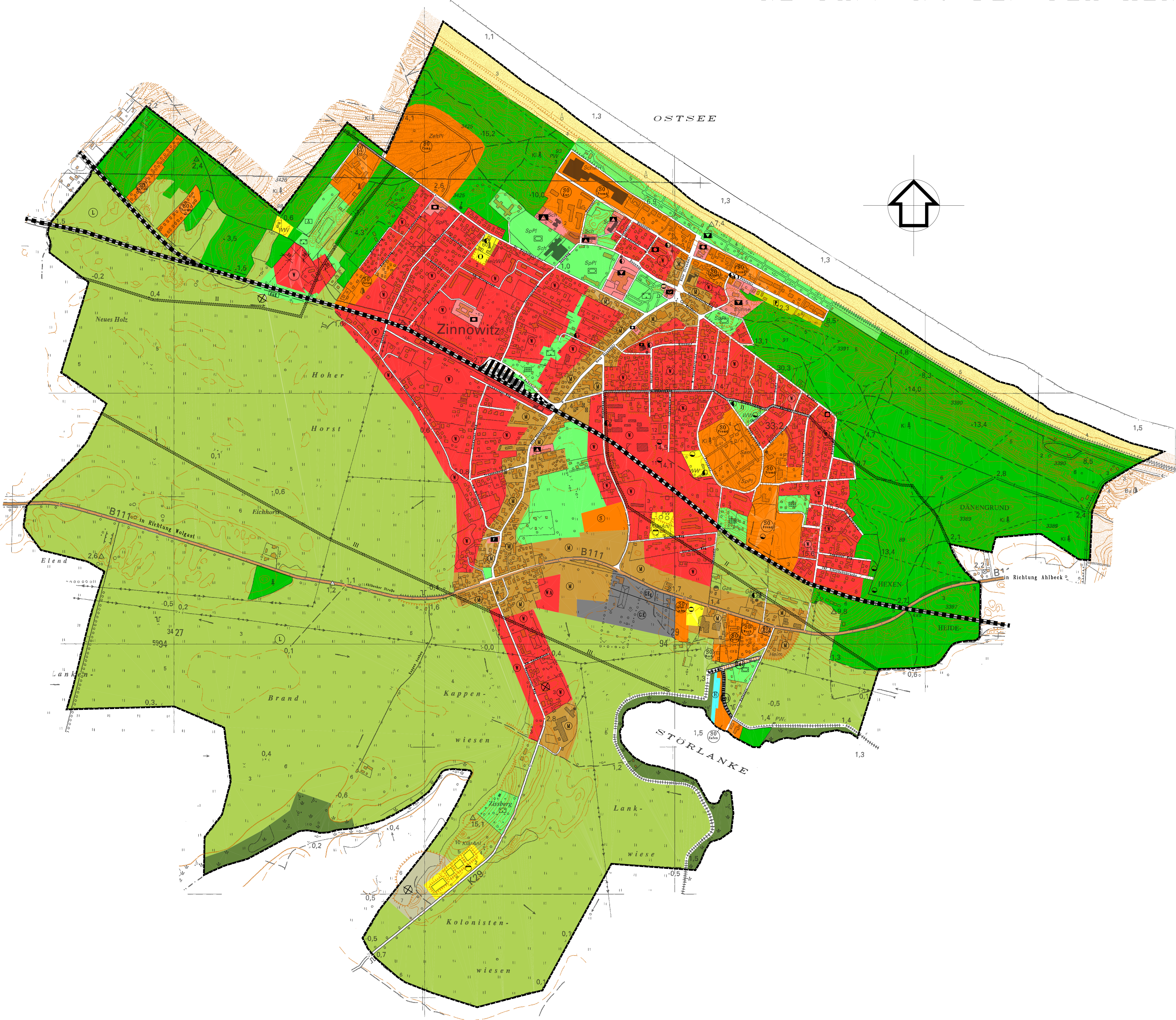


# GEMEINDE OSTSEEBAD ZINNOWITZ NEUFASSUNG DES FLÄCHENNUTZUNGSPLANES VON 03/2004



## Zeichenerklärung

gemäß Planzeichenverordnung 1990 (PlanzV90)

### Darstellungen

|  |  |                           |  |                                 |
|--|--|---------------------------|--|---------------------------------|
| <b>Art der baulichen Nutzung</b>   | § 5 (2) 1<br>i. V. m.<br>§§ 1 - 11                     | BauGB<br>BauNVO<br>BauNVO |  |                                 |
| <b>W</b> Wohnbauflächen  | § 1 (1) 1  | BauNVO                    | <b>Grünflächen</b>   | § 5 (2) 5 BauGB                 |
| <b>M</b> Gemischte Bauflächen  | § 1 (1) 1  | BauNVO                    | Grünflächen  |                                 |
| <b>S</b> Sonderbauflächen  | § 1 (1) 1  | BauNVO                    | Zweckbestimmung:   |                                 |
| <b>WA</b> Allgemeine Wohngebiete   | § 4  | BauNVO                    | Parkanlage   | Dauerkleingärten                |
| <b>GE</b> Gewerbegebiete   | § 8  | BauNVO                    | Friedhof   | Sportplatz                      |
| <b>GE</b> Eingeschränkte Gewerbegebiete  | § 8  | BauNVO                    | Zeltplatz  | Ausgleichs- und Ersatzmaßnahmen |
| <b>GE</b> Sondergebiete, die der Erholung dienen   | § 10   | BauNVO                    |  |                                 |
| <b>SU</b> Wochenendausgabegiete  |  |                           | <b>Wasserflächen und Flächen für die Wasserwirtschaft, den Hochwasserschutz und die Regelung des Wasserabflusses</b>                                 | § 5 (2) 7 BauGB                 |
| <b>SU</b> Ferienausgabegiete   |  |                           | Wasserflächen  |                                 |
| <b>SU</b> Campingplatzgebiete  |  |                           | Zweckbestimmung:   |                                 |
| <b>SU</b> Fremdenverkehr   | § 11   | BauNVO                    | Hafen  |                                 |
| <b>SU</b> Hotel  |  |                           | Umgrenzung von Flächen für die Wasserwirtschaft, den Hochwasserschutz und die Regelung des Wasserabflusses   |                                 |
| <b>SU</b> Häfen  |  |                           | Zweckbestimmung:   |                                 |
| <b>SU</b> Garten- und Landschaftsbau   |  |                           | Deiche   | § 5 (4) BauGB                   |
| <b>SU</b> Kur  |  |                           | Regelungen zum Trinkwasserschutz   |                                 |
| <b>SU</b> Erholung und Kur   |  |                           | II Trinkwasserschutzzone II  |                                 |
| <b>SU</b> Flächen für den Gemeinbedarf   | § 5 (2) 2  | BauGB                     | III Trinkwasserschutzzone III  |                                 |
| Einrichtungen und Anlagen:   |  |                           | <b>Flächen für die Landwirtschaft und Flächen für Wald</b>   | § 5 (2) 9 BauGB                 |
| Öffentliche Verwaltung   | Kulturellen Zwecken dienende Gebäude und Einrichtungen |                           | Flächen für die Landwirtschaft   |                                 |
| Kirchen und kirchlichen Zwecken dienende Gebäude und Einrichtungen   | Feuerwehr  |                           | Flächen für Wald   |                                 |
| Sozialen Zwecken dienende Gebäude und Einrichtungen  | Post   |                           | <b>Plantagen, Nutzungsregelungen, Maßnahmen und Flächen für Maßnahmen zum Schutz, zur Pflege und zur Entwicklung von Boden, Natur und Landschaft</b> | § 5 (2) 10 BauGB                |
| gesundheitlichen Zwecken dienende Gebäude und Einrichtungen  | Schule   |                           | Schutzgebiete und Schutzobjekte  | § 5 (4) BauGB                   |
| Jugendherberge   |  |                           | Landschaftsschutzgebiete   |                                 |
| <b>Flächen für den überörtlichen Verkehr und für die örtlichen Hauptverkehrswege</b>                           | § 5 (2) 3  | BauGB                     | <b>Sonstige Planzeichen</b>  |                                 |
| Straßenverkehr:  |  |                           | Umgrenzung von Flächen, deren Boden erheblich mit umweltgefährdenden Stoffen belastet sind   |                                 |
| Sonstige überörtliche und örtliche Hauptverkehrsstraßen  |  |                           | symbolische Darstellung  |                                 |
| <b>P</b> Ruhender Verkehr  |  |                           | Grenze des räumlichen Geltungsbereiches des Flächennutzungsplanes  |                                 |
| Bahnen:  |  |                           | einzuhaltender Waldabstand II. dem rechtswirksamen B-Plan Nr. 4 „St. Marien“ (30 m)  |                                 |
| Bahnanlagen  |  |                           | Strand   |                                 |
| <b>Flächen für Versorgungsanlagen, für die Abfallentsorgung und Abwasserbeseitigung sowie für Ablagerungen</b> | § 5 (2) 4  | BauGB                     | Schiffgürtel   |                                 |
| Flächen für Versorgungsanlagen   |  |                           |  |                                 |
| Zweckbestimmung:   |  |                           |  |                                 |
| Elektrizität   | Gas  |                           |  |                                 |
| Wasserwerk/Brunnen   | Abwasser   |                           |  |                                 |
| Fernwärme  | Abfall   |                           |  |                                 |

## Verfahrensvermerke

Mit Beschluss der Gemeindevorstellung Zinnowitz vom ..... ist bestimmt worden, dass der Flächennutzungsplan in der Fassung von ..... die er durch die 1., 2., 5., 8. bis 10., 12. und 13. Änderung erfahren hat, ist durch Veröffentlichung im Zinnowitzer Gemeindeanzeiger am ..... -ortsüblich bekannt gemacht worden.

Ostseebad Zinnowitz, den .....

Dr. Krug  
Bürgermeister

|   |         |            |            |           |
|---|---------|------------|------------|-----------|
|   |         |            |            | Maßstab:  |
| Entwurfphase  | 03-2004 | Schulz     | Longe      | 1 : 5.000 |
| Planungsphase   | Datum   | Gezeichnet | Bearbeitet |           |
| Projekt: Gemeinde Ostseebad Zinnowitz<br>Neufassung des Flächennutzungsplanes 03-2004               |         |            |            |           |
| Auftraggeber: Gemeinde Ostseebad Zinnowitz  |         |            |            |           |
| Planung: Institut für Planung und Projektmanagement<br>Enderweit & Partner, Bielefeld               |         |            |            |           |
| Neufassung 03-2004 UPEG USEDOM Projektentwicklungs-ges. mbH<br>Strandstrasse 1a, 17449 Trassenheide |         |            |            |           |
| W/B = 880,9 / 1488,9 (1:25m)  |         |            |            | Altplan   |