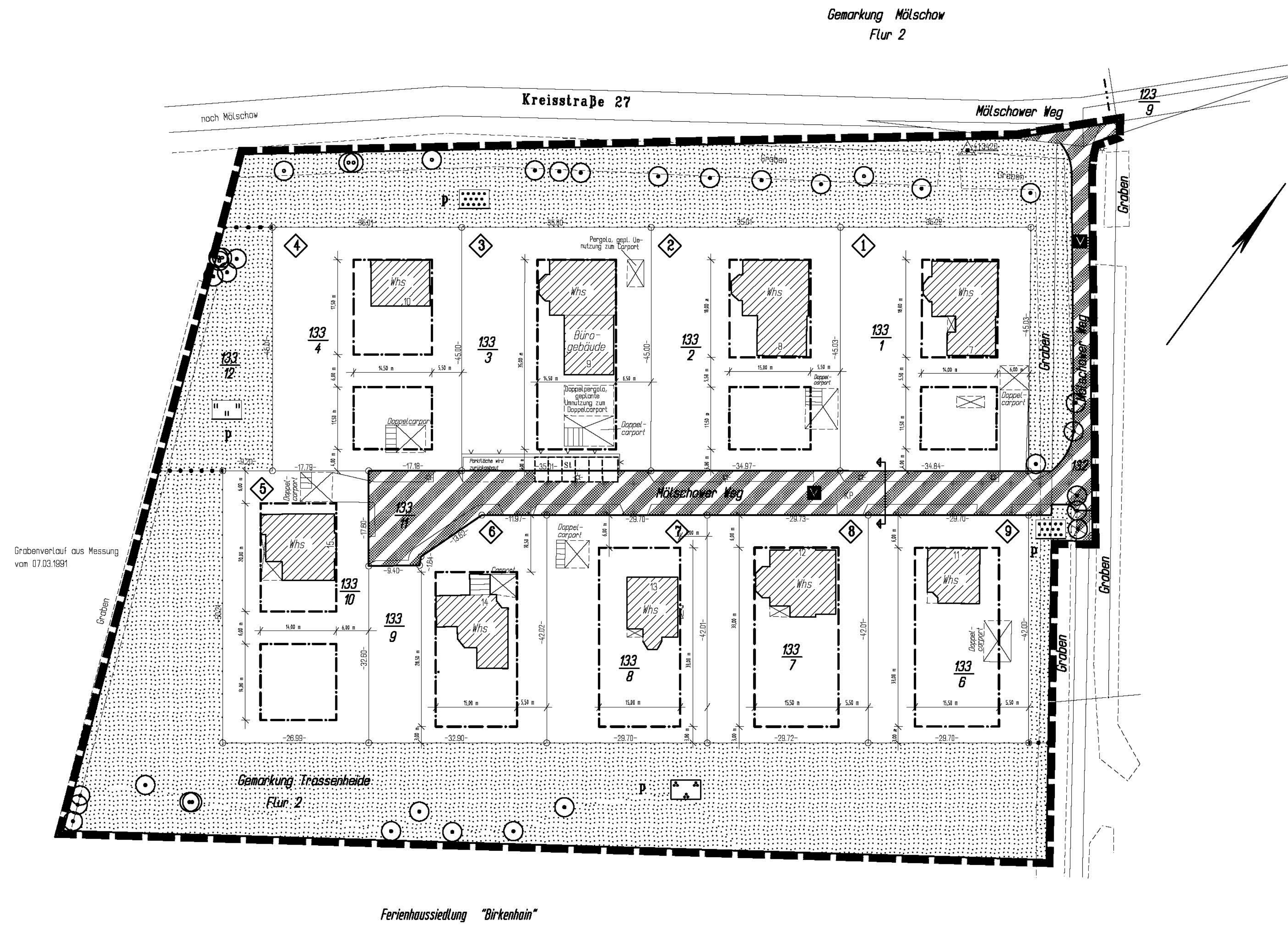


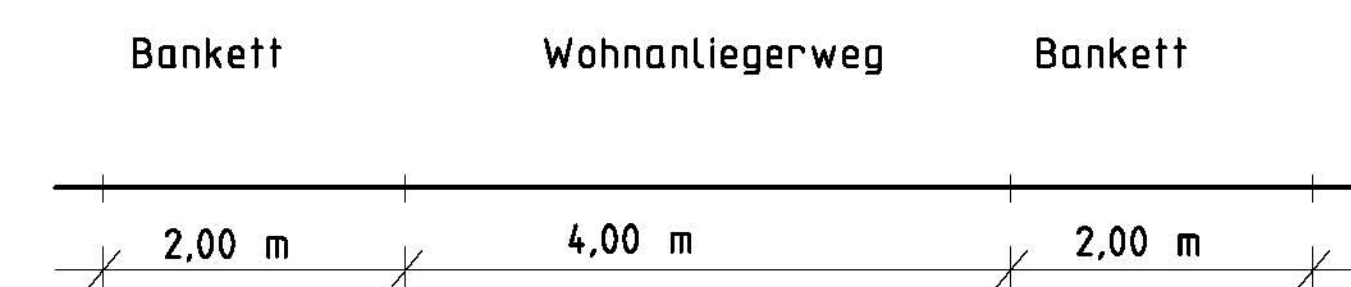
SATZUNG DER GEMEINDE SEEBAD TRASSENHEIDE ÜBER DIE 1. ÄNDERUNG DES BEBAUUNGSPLANES NR. 5 "MÖLSCHOWER WEG"

PLANZEICHNUNG (TEIL A)
M. 1 : 500

Aufgrund des § 13 des Baugesetzbuches (BauGB) in der Fassung der Bekanntmachung vom 23.09.2004 (BGBl. I S. 2414), zuletzt geändert durch Art. 21 des Gesetzes vom 21.06.2005 (BGBl. I S. 1818) sowie nach § 86 der Landesbauordnung M.-V. vom 06.05.1998 (GVBl. M.-V. S. 458), zuletzt geändert durch Gesetz vom 18.12.2003 (GVBl. M.-V. S. 699) wird nach Beschlussfassung durch die Gemeindevertretung Trassenheide vom 20.06.2006 folgende Satzung über die 1. Änderung des Bebauungsplanes Nr. 5 „Mölschower Weg“, bestehend aus der Planzeichnung (Teil A) und dem Text (Teil B) erlassen:



STRASSENQUERSCHNITT M. 1 : 50



NUTZUNGSSCHABLONE

Art der baulichen Nutzung	Zahl der Vollgeschosse als Höchstmaß	Firshöhe über Oberkante Fertigfußboden als Höchstmaß
GRZ	0,2	/
Bauweise	/	/

WR	II	FH über OK FF	9,00 m
GRZ	0,2	/	/
Bauweise	/	/	/

STANDORTANGABEN

Land Mecklenburg - Vorpommern
Landkreis Ostvorpommern
Gemarkung Trassenheide
Flur 2
Flurstücke 132 teilweise, 133/1 bis 133/4 und 133/6 bis 133/12

TEXT (TEIL B)

Zusätze und Präzisierungen gegenüber dem rechtskräftigen Bebauungsplan Nr. 5 sind in Fettdruck und Kursivschrift hervorgehoben.

I. Planrechtliche Festsetzungen

1. **Art der baulichen Nutzung** (§ 9 (1) 1 BauGB)
Im Reinen Wohngebiet sind bauliche Anlagen gemäß § 3 (1) bis § 3 (4) BauNVO zulässig.

2. **Maß der baulichen Nutzung** (§ 9 (1) 1 BauGB)
Grundflächenzahl und Geschossigkeit sind gemäß § 16 Abs. 4 BauNVO als Höchstgrenze festgesetzt.
Ausnahmen vom festgesetzten Maß der baulichen Nutzung gemäß § 15 Abs. 6 und § 15 Abs. 4 Satz 3 BauNVO sind nicht zulässig.
Im Sinne des § 20 Abs. 1 BauNVO gelten Geschosse als Vollgeschosse gemäß Definition in § 2 Abs. 4 BauO.

3. **Überbaubare Grundstücksflächen** (§ 9 (1) 2 BauGB i. V. m. § 23 BauNVO)
Die überbaubaren Grundstücksflächen sind durch Festsetzung von Baugrenzen in der Planzeichnung bestimmt.

Präzisierung gemäß der 1. Änderung des Bebauungsplanes Nr. 5:
Die Baugrenzen dürfen überschritten werden durch:
- Nebenanlagen
- Stellplätze, Carports und Zufahrten
- Eingangsüberdachungen auf einer Breite von max. 3,00 m und in einer Tiefe von max. 2,00 m
- Gebäudevorsprünge und Erker um max. 1,00 m auf 1/3 der Gebäudelänge

4. **Bauweise** (§ 9 (1) 2 BauGB)
Im Bebauungsplan wird die Errichtung von Gebäuden in offener Bauweise mit seitlicher Grenzabstand als Einzelhäuser gemäß § 22 Abs. 2 BauNVO festgesetzt.
Nicht zulässig sind Doppelhäuser oder Hausgruppen.

5. **Flächen für private Stellplätze, Carports und Garagen** (§ 9 (1) 4 BauGB)
Präzisierung gemäß der 1. Änderung des Bebauungsplanes Nr. 5:
Stellplätze, Carports und Garagen sind auf den Grundstücken zulässig. Garagen dürfen nur innerhalb der überbaubaren Grundstücksflächen angeordnet werden.
Auf den Grundstücken hat der Nachweis von je einem Stellplatz je Wohnungseinheit zu erfolgen.

6. **Nebenanlagen** (§ 9 (1) 4 BauGB)
Die Zulässigkeit untergeordneter Nebenanlagen gemäß § 14 Abs. 1 BauNVO zum Zweck der Tierhaltung ist abhängig von der Einhaltung der Bestimmungen des § 15 Abs. 1 BauNVO.
Untergeordnete Nebenanlagen zur gewerblichen Kleinierhaltung sind unzulässig.
Zusatz gemäß der 1. Änderung des Bebauungsplanes Nr. 5:
Weitere Nebenanlagen gemäß § 14 Abs. 1 BauNVO sind bis zu einer Grundfläche von max. 20 m² je Grundstück zulässig.
Die der Versorgung des Baubereiches dienenden Nebenanlagen gemäß § 14 Abs. 2 werden als Ausnahme zugelassen.

7. **Höchstzulässige Zahl der Wohnungen in Wohngebäuden** (§ 9 (1) 6 BauGB)
Die höchstzulässige Anzahl der Wohnungen in einem Wohngebäude wird auf zwei begrenzt.

8. **Maßnahmen zum Anpflanzen von Bäumen, Sträuchern und sonstigen Bepflanzungen** (§ 9 (1) Nr. 25a BauGB)
Präzisierung gemäß der 1. Änderung des Bebauungsplanes Nr. 5:
Die aus verkehrstechnischen Gründen erforderliche Fällung der 5 Pappeln an Zufahrtsweg zur Bungalowbelegung „Birkenhain“ ist durch die Pflanzung von 11 Laubbäumen mit Ballen und Stammumfang von 18-20 cm entlang des Straßengraben auf der Westseite des Plangebietes zu kompensieren.
• Mindestens 50 % der nicht überbaubaren Grundstücksflächen sind als Vegetationsflächen anzulegen und von jeglicher Art der Verlegung freizuhalten. Dabei sind mind. 25 % der Vegetationsflächen als Pflanzflächen auszubilden. Auf 200 m² Vegetationsfläche sind mind. 1 Laubb Baum oder 2 Nadelbäume zu pflanzen. Fassaden- und Dachbegrünung sind zu empfehlen und anzulegen. Für alle Bepflanzung sind alle handelsüblichen Gehölze und Stauden zugelassen.
• Die zwischen den Grundstücken 133/6 bis 133/10 und der Plangebietsgrenze liegenden Wiesenflächen sind in private Grünflächen mit der Zweckbestimmung Parkanlagen umzugestalten. Auf ihnen sind Rasen- und Gehölzflächen anzulegen und Bäume zu pflanzen.

9. **Öffentlich bestellter Vermessungsingenieur**
Die Gemeindevertretung hat die vorgebrachten Stellungnahmen der Bürger, Behörden und sonstigen Träger öffentlicher Belange am 28.06.2006 geprüft.
Das Ergebnis ist mitgeteilt worden.

10. **Öffentlich bestellter Vermessungsingenieur**
Die Gemeindevertretung hat die vorgebrachten Stellungnahmen der Bürger, Behörden und sonstigen Träger öffentlicher Belange am 28.06.2006 geprüft.
Das Ergebnis ist mitgeteilt worden.

11. **Öffentlich bestellter Vermessungsingenieur**
Die Gemeindevertretung hat die vorgebrachten Stellungnahmen der Bürger, Behörden und sonstigen Träger öffentlicher Belange am 28.06.2006 geprüft.
Das Ergebnis ist mitgeteilt worden.

12. **Öffentlich bestellter Vermessungsingenieur**
Die Gemeindevertretung hat die vorgebrachten Stellungnahmen der Bürger, Behörden und sonstigen Träger öffentlicher Belange am 28.06.2006 geprüft.
Das Ergebnis ist mitgeteilt worden.

13. **Öffentlich bestellter Vermessungsingenieur**
Die Gemeindevertretung hat die vorgebrachten Stellungnahmen der Bürger, Behörden und sonstigen Träger öffentlicher Belange am 28.06.2006 geprüft.
Das Ergebnis ist mitgeteilt worden.

14. **Öffentlich bestellter Vermessungsingenieur**
Die Gemeindevertretung hat die vorgebrachten Stellungnahmen der Bürger, Behörden und sonstigen Träger öffentlicher Belange am 28.06.2006 geprüft.
Das Ergebnis ist mitgeteilt worden.

15. **Öffentlich bestellter Vermessungsingenieur**
Die Gemeindevertretung hat die vorgebrachten Stellungnahmen der Bürger, Behörden und sonstigen Träger öffentlicher Belange am 28.06.2006 geprüft.
Das Ergebnis ist mitgeteilt worden.

16. **Öffentlich bestellter Vermessungsingenieur**
Die Gemeindevertretung hat die vorgebrachten Stellungnahmen der Bürger, Behörden und sonstigen Träger öffentlicher Belange am 28.06.2006 geprüft.
Das Ergebnis ist mitgeteilt worden.

17. **Öffentlich bestellter Vermessungsingenieur**
Die Gemeindevertretung hat die vorgebrachten Stellungnahmen der Bürger, Behörden und sonstigen Träger öffentlicher Belange am 28.06.2006 geprüft.
Das Ergebnis ist mitgeteilt worden.

18. **Öffentlich bestellter Vermessungsingenieur**
Die Gemeindevertretung hat die vorgebrachten Stellungnahmen der Bürger, Behörden und sonstigen Träger öffentlicher Belange am 28.06.2006 geprüft.
Das Ergebnis ist mitgeteilt worden.

19. **Öffentlich bestellter Vermessungsingenieur**
Die Gemeindevertretung hat die vorgebrachten Stellungnahmen der Bürger, Behörden und sonstigen Träger öffentlicher Belange am 28.06.2006 geprüft.
Das Ergebnis ist mitgeteilt worden.

20. **Öffentlich bestellter Vermessungsingenieur**
Die Gemeindevertretung hat die vorgebrachten Stellungnahmen der Bürger, Behörden und sonstigen Träger öffentlicher Belange am 28.06.2006 geprüft.
Das Ergebnis ist mitgeteilt worden.

21. **Öffentlich bestellter Vermessungsingenieur**
Die Gemeindevertretung hat die vorgebrachten Stellungnahmen der Bürger, Behörden und sonstigen Träger öffentlicher Belange am 28.06.2006 geprüft.
Das Ergebnis ist mitgeteilt worden.

22. **Öffentlich bestellter Vermessungsingenieur**
Die Gemeindevertretung hat die vorgebrachten Stellungnahmen der Bürger, Behörden und sonstigen Träger öffentlicher Belange am 28.06.2006 geprüft.
Das Ergebnis ist mitgeteilt worden.

23. **Öffentlich bestellter Vermessungsingenieur**
Die Gemeindevertretung hat die vorgebrachten Stellungnahmen der Bürger, Behörden und sonstigen Träger öffentlicher Belange am 28.06.2006 geprüft.
Das Ergebnis ist mitgeteilt worden.

24. **Öffentlich bestellter Vermessungsingenieur**
Die Gemeindevertretung hat die vorgebrachten Stellungnahmen der Bürger, Behörden und sonstigen Träger öffentlicher Belange am 28.06.2006 geprüft.
Das Ergebnis ist mitgeteilt worden.

25. **Öffentlich bestellter Vermessungsingenieur**
Die Gemeindevertretung hat die vorgebrachten Stellungnahmen der Bürger, Behörden und sonstigen Träger öffentlicher Belange am 28.06.2006 geprüft.
Das Ergebnis ist mitgeteilt worden.

26. **Öffentlich bestellter Vermessungsingenieur**
Die Gemeindevertretung hat die vorgebrachten Stellungnahmen der Bürger, Behörden und sonstigen Träger öffentlicher Belange am 28.06.2006 geprüft.
Das Ergebnis ist mitgeteilt worden.

27. **Öffentlich bestellter Vermessungsingenieur**
Die Gemeindevertretung hat die vorgebrachten Stellungnahmen der Bürger, Behörden und sonstigen Träger öffentlicher Belange am 28.06.2006 geprüft.
Das Ergebnis ist mitgeteilt worden.

28. **Öffentlich bestellter Vermessungsingenieur**
Die Gemeindevertretung hat die vorgebrachten Stellungnahmen der Bürger, Behörden und sonstigen Träger öffentlicher Belange am 28.06.2006 geprüft.
Das Ergebnis ist mitgeteilt worden.

29. **Öffentlich bestellter Vermessungsingenieur**
Die Gemeindevertretung hat die vorgebrachten Stellungnahmen der Bürger, Behörden und sonstigen Träger öffentlicher Belange am 28.06.2006 geprüft.
Das Ergebnis ist mitgeteilt worden.

30. **Öffentlich bestellter Vermessungsingenieur**
Die Gemeindevertretung hat die vorgebrachten Stellungnahmen der Bürger, Behörden und sonstigen Träger öffentlicher Belange am 28.06.2006 geprüft.
Das Ergebnis ist mitgeteilt worden.

31. **Öffentlich bestellter Vermessungsingenieur**
Die Gemeindevertretung hat die vorgebrachten Stellungnahmen der Bürger, Behörden und sonstigen Träger öffentlicher Belange am 28.06.2006 geprüft.
Das Ergebnis ist mitgeteilt worden.

32. **Öffentlich bestellter Vermessungsingenieur**
Die Gemeindevertretung hat die vorgebrachten Stellungnahmen der Bürger, Behörden und sonstigen Träger öffentlicher Belange am 28.06.2006 geprüft.
Das Ergebnis ist mitgeteilt worden.

33. **Öffentlich bestellter Vermessungsingenieur**
Die Gemeindevertretung hat die vorgebrachten Stellungnahmen der Bürger, Behörden und sonstigen Träger öffentlicher Belange am 28.06.2006 geprüft.
Das Ergebnis ist mitgeteilt worden.

34. **Öffentlich bestellter Vermessungsingenieur**
Die Gemeindevertretung hat die vorgebrachten Stellungnahmen der Bürger, Behörden und sonstigen Träger öffentlicher Belange am 28.06.2006 geprüft.
Das Ergebnis ist mitgeteilt worden.

35. **Öffentlich bestellter Vermessungsingenieur**
Die Gemeindevertretung hat die vorgebrachten Stellungnahmen der Bürger, Behörden und sonstigen Träger öffentlicher Belange am 28.06.2006 geprüft.
Das Ergebnis ist mitgeteilt worden.

36. **Öffentlich bestellter Vermessungsingenieur**
Die Gemeindevertretung hat die vorgebrachten Stellungnahmen der Bürger, Behörden und sonstigen Träger öffentlicher Belange am 28.06.2006 geprüft.
Das Ergebnis ist mitgeteilt worden.

37. **Öffentlich bestellter Vermessungsingenieur**
Die Gemeindevertretung hat die vorgebrachten Stellungnahmen der Bürger, Behörden und sonstigen Träger öffentlicher Belange am 28.06.2006 geprüft.
Das Ergebnis ist mitgeteilt worden.

38. **Öffentlich bestellter Vermessungsingenieur**
Die Gemeindevertretung hat die vorgebrachten Stellungnahmen der Bürger, Behörden und sonstigen Träger öffentlicher Belange am 28.06.2006 geprüft.
Das Ergebnis ist mitgeteilt worden.

39. **Öffentlich bestellter Vermessungsingenieur**
Die Gemeindevertretung hat die vorgebrachten Stellungnahmen der Bürger, Behörden und sonstigen Träger öffentlicher Belange am 28.06.2006 geprüft.
Das Ergebnis ist mitgeteilt worden.

40. **Öffentlich bestellter Vermessungsingenieur**
Die Gemeindevertretung hat die vorgebrachten Stellungnahmen der Bürger, Behörden und sonstigen Träger öffentlicher Belange am 28.06.2006 geprüft.
Das Ergebnis ist mitgeteilt worden.

VERFAHRENSVERMERKE

Aufgestellt aufgrund des Aufstellungsbeschlusses der Gemeindevertretung Trassenheide vom 27.10.2004. Die örtliche Bekanntmachung des Aufstellungsbeschlusses ist durch Aushang in der Zeit vom 28.10.2004 bis zum 29.11.2004 erfolgt.

Trassenheide (Mecklenburg/Vorpommern), den
Der Bürgermeister

Die für Raumordnung und Landesplanung zuständige Stelle ist gemäß § 17 Abs. 1 LFPO in der Fassung der Bekanntmachung vom 05.05.1998 beauftragt worden.
Trassenheide (Mecklenburg/Vorpommern), den
Der Bürgermeister

Die von der Planung berührten Behörden und sonstigen Träger öffentlicher Belange sind mit Schreiben vom 30.03.2006 zur Abgabe einer Stellungnahme aufgefordert worden.
Trassenheide (Mecklenburg/Vorpommern), den
Der Bürgermeister

Die Gemeindevertretung hat am 01.03.2006 den Entwurf der 1. Änderung des Bebauungsplanes Nr. 5 „Mölschower Weg“ mit Begründung beschlossen und zur Auslegung bestimmt.
Trassenheide (Mecklenburg/Vorpommern), den
Der Bürgermeister

Die Entwürfe der 1. Änderung des Bebauungsplanes Nr. 5 „Mölschower Weg“, bestehend aus der Planzeichnung (Teil A) und dem Text (Teil B), sowie der Begründung haben in der Zeit vom 04.04.2006 bis zum 10.05.2006 während folgender Zeiten
montags und mittwochs von 9.30 Uhr - 12.00 Uhr und 13.30 Uhr - 15.00 Uhr und
dienstags von 9.30 Uhr - 12.00 Uhr und 13.30 Uhr - 15.00 Uhr und
donnerstags von 9.30 Uhr - 12.00 Uhr und 13.30 Uhr - 18.00 Uhr und
freitags von 9.30 Uhr - 12.00 Uhr

nach § 3 Abs. 2 BauGB öffentlich ausliegen. Die öffentliche Auslegung ist mit dem Hinweis dass Stellungnahmen während der Auslegungsfrist von jedermann schriftlich oder zu Niederschrift vorgebracht werden können, durch Aushang im Schaukasten vom 17.03.2006 bis zum 04.04.2006 örtlich bekanntgemacht worden.
Trassenheide (Mecklenburg/Vorpommern), den
Der Bürgermeister

Die Gemeindevertretung hat die vorgebrachten Stellungnahmen der Bürger, Behörden und sonstigen Träger öffentlicher Belange am 28.06.2006 geprüft.
Das Ergebnis ist mitgeteilt worden.
Trassenheide (Mecklenburg/Vorpommern), den
Der Bürgermeister

Die Gemeindevertretung hat die vorgebrachten Stellungnahmen der Bürger, Behörden und sonstigen Träger öffentlicher Belange am 28.06.2006 geprüft.
Das Ergebnis ist mitgeteilt worden.
Trassenheide (Mecklenburg/Vorpommern), den
Der Bürgermeister

Die Gemeindevertretung hat die vorgebrachten Stellungnahmen der Bürger, Behörden und sonstigen Träger öffentlicher Belange am 28.06.2006 geprüft.
Das Ergebnis ist mitgeteilt worden.
Trassenheide (Mecklenburg/Vorpommern), den
Der Bürgermeister

Die Gemeindevertretung hat die vorgebrachten Stellungnahmen der Bürger, Behörden und sonstigen Träger öffentlicher Belange am 28.06.2006 geprüft.
Das Ergebnis ist mitgeteilt worden.
Trassenheide (Mecklenburg/Vorpommern), den
Der Bürgermeister

Die Gemeindevertretung hat die vorgebrachten Stellungnahmen der Bürger, Behörden und sonstigen Träger öffentlicher Belange am 28.06.2006 geprüft.
Das Ergebnis ist mitgeteilt worden.
Trassenheide (Mecklenburg/Vorpommern), den
Der Bürgermeister

Die Gemeindevertretung hat die vorgebrachten Stellungnahmen der Bürger, Behörden und sonstigen Träger öffentlicher Belange am 28.06.2006 geprüft.
Das Ergebnis ist mitgeteilt worden.
Trassenheide (Mecklenburg/Vorpommern), den
Der Bürgermeister

Die Gemeindevertretung hat die vorgebrachten Stellungnahmen der Bürger, Behörden und sonstigen Träger öffentlicher Belange am 28.06.2006 geprüft.
Das Ergebnis ist mitgeteilt worden.
Trassenheide (Mecklenburg/Vorpommern), den
Der Bürgermeister

Die Gemeindevertretung hat die vorgebrachten Stellungnahmen der Bürger, Behörden und sonstigen Träger öffentlicher Belange am 28.06.2006 geprüft.
Das Ergebnis ist mitgeteilt worden.
Trassenheide (Mecklenburg/Vorpommern), den
Der Bürgermeister

Die Gemeindevertretung hat die vorgebrachten Stellungnahmen der Bürger, Behörden und sonstigen Träger öffentlicher Belange am 28.06.2006 geprüft.
Das Ergebnis ist mitgeteilt worden.
Trassenheide (Mecklenburg/Vorpommern), den
Der Bürgermeister

Die Gemeindevertretung hat die vorgebrachten Stellungnahmen der Bürger, Behörden und sonstigen Träger öffentlicher Belange am 28.06.2006 geprüft.
Das Ergebnis ist mitgeteilt worden.
Trassenheide (Mecklenburg/Vorpommern), den
Der Bürgermeister

Die Gemeindevertretung hat die vorgebrachten Stellungnahmen der Bürger, Behörden und sonstigen Träger öffentlicher Belange am 28.06.2006 geprüft.
Das Ergebnis ist mitgeteilt worden.
Trassenheide (Mecklenburg/Vorpommern), den
Der Bürgermeister

Die Gemeindevertretung hat die vorgebrachten Stellungnahmen der Bürger, Behörden und sonstigen Träger öffentlicher Belange am 28.06.2006 geprüft.
Das Ergebnis ist mitgeteilt worden.
Trassenheide (Mecklenburg/Vorpommern), den
Der Bürgermeister

Die Gemeindevertretung hat die vorgebrachten Stellungnahmen der Bürger, Behörden und sonstigen Träger öffentlicher Belange am 28.06.2006 geprüft.
Das Ergebnis ist mitgeteilt worden.
Trassenheide (Mecklenburg/Vorpommern), den
Der Bürgermeister

Die Gemeindevertretung hat die vorgebrachten Stellungnahmen der Bürger, Behörden und sonstigen Träger öffentlicher Belange am 28.06.2006 geprüft.
Das Ergebnis ist mitgeteilt worden.
Trassenheide (Mecklenburg/Vorpommern), den
Der Bürgermeister

Die Gemeindevertretung hat die vorgebrachten Stellungnahmen der Bürger, Behörden und sonstigen Träger öffentlicher Belange am 28.06.2006 geprüft.
Das Ergebnis ist mitgeteilt worden.
Trassenheide (Mecklenburg/Vorpommern), den
Der Bürgermeister

Die Gemeindevertretung hat die vorgebrachten Stellungnahmen der Bürger, Behörden und sonstigen Träger öffentlicher Belange am 28.06.2006 geprüft.
Das Ergebnis ist mitgeteilt worden.
Trassenheide (Mecklenburg/Vorpommern), den
Der Bürgermeister

Die Gemeindevertretung hat die vorgebrachten Stellungnahmen der Bürger, Behörden und sonstigen Träger öffentlicher Belange am 28.06.2006 geprüft.
Das Ergebnis ist mitgeteilt worden.
Trassenheide (Mecklenburg/Vorpommern), den
Der Bürgermeister

Die Gemeindevertretung hat die vorgebrachten Stellungnahmen der Bürger, Behörden und sonstigen Träger öffentlicher Belange am 28.06.2006 geprüft.
Das Ergebnis ist mitgeteilt worden.
Trassenheide (Mecklenburg/Vorpommern), den
Der Bürgermeister

Die Gemeindevertretung hat die vorgebrachten Stellungnahmen der Bürger, Behörden und sonstigen Träger öffentlicher Belange am 28.06.2006 geprüft.
Das Ergebnis ist mitgeteilt worden.
Trassenheide (Mecklenburg/Vorpommern), den
Der Bürgermeister

Die Gemeindevertretung hat die vorgebrachten Stellungnahmen der Bürger, Behörden und sonstigen Träger öffentlicher Belange am 28.06.2006 geprüft.
Das Ergebnis ist mitgeteilt worden.
Trassenheide (Mecklenburg/Vorpommern), den
Der Bürgermeister

Die Gemeindevertretung hat die vorgebrachten Stellungnahmen der Bürger, Behörden und sonstigen Träger öffentlicher Belange am 28.06.2006 geprüft.
Das Ergebnis ist mitgeteilt worden.
Trassenheide (Mecklenburg/Vorpommern), den
Der Bürgermeister

Die Gemeindevertretung hat die vorgebrachten Stellungnahmen der Bürger, Behörden und sonstigen Träger öffentlicher Belange am 28.06.2006 geprüft.
Das Ergebnis ist mitgeteilt worden.
Trassenheide (Mecklenburg/Vorpommern), den
Der Bürgermeister

Die Gemeindevertretung hat die vorgebrachten Stellungnahmen der Bürger, Behörden und sonstigen Träger öffentlicher Belange am 28.06.2006 geprüft.
Das Ergebnis ist mitgeteilt worden.
Trassenheide (Mecklenburg/Vorpommern), den
Der Bürgermeister

Die Gemeindevertretung hat die vorgebrachten Stellungnahmen der Bürger, Behörden und sonstigen Träger öffentlicher Belange am 28.06.2006 geprüft.
Das Ergebnis ist mitgeteilt worden.
Trassenheide (Mecklenburg/Vorpommern), den
Der Bürgermeister

Die Gemeindevertretung hat die vorgebrachten Stellungnahmen der Bürger, Behörden und sonstigen Träger öffentlicher Belange am 28.06.2006 geprüft.
Das Ergebnis ist mitgeteilt worden.
Trassenheide (Mecklenburg/Vorpommern), den
Der Bürgermeister

Die Gemeindevertretung hat die vorgebrachten Stellungnahmen der Bürger, Behörden und sonstigen Träger öffentlicher Belange am 28.06.2006 geprüft.
Das Ergebnis ist mitgeteilt worden.
Trassenheide (Mecklenburg/Vorpommern), den
Der Bürgermeister

Die Gemeindevertretung hat die vorgebrachten Stellungnahmen der Bürger, Behörden und sonstigen Träger öffentlicher Belange am 28.06.2006 geprüft.
Das Ergebnis ist mitgeteilt worden.
Trassenheide (Mecklenburg/Vorpommern), den
Der Bürgermeister

Die Gemeindevertretung hat die vorgebrachten Stellungnahmen der Bürger, Behörden und sonstigen Träger öffentlicher Belange am 28.06.2006 geprüft.
Das Ergebnis ist mitgeteilt worden.
Trassenheide (Mecklenburg/Vorpommern), den
Der Bürgermeister

Die Gemeindevertretung hat die vorgebrachten Stellungnahmen der Bürger, Behörden und sonstigen Träger öffentlicher Belange am 28.06.2006 geprüft.
Das Ergebnis ist mitgeteilt worden.
Trassenheide (Mecklenburg/Vorpommern), den
Der Bürgermeister

Die Gemeindevertretung hat die vorgebrachten Stellungnahmen der Bürger, Behörden und sonstigen Träger öffentlicher Belange am 28.06.2006 geprüft.
Das Ergebnis ist mitgeteilt worden.
Trassenheide (Mecklenburg/Vorpommern), den
Der Bürgermeister

Die Gemeindevertretung hat die vorgebrachten Stellungnahmen der Bürger, Behörden und sonstigen Träger öffentlicher Belange am 28.06.2006 geprüft.
Das Ergebnis ist mitgeteilt worden.
Trassenheide (Mecklenburg/Vorpommern), den
Der Bürgermeister

Die Gemeindevertretung hat die vorgebrachten Stellungnahmen der Bürger, Behörden und sonstigen Träger öffentlicher Belange am 28.06.2006 geprüft.
Das Ergebnis ist mitgeteilt worden.
Trassenheide (Mecklenburg/Vorpommern), den
Der Bürgermeister

Die Gemeindevertretung hat die vorgebrachten Stellungnahmen der Bürger, Behörden und sonstigen Träger öffentlicher Belange am 28.06.2006 geprüft.
Das Ergebnis ist mitgeteilt worden.
Trassenheide (Mecklenburg/Vorpommern), den
Der Bürgermeister

Die Gemeindevertretung hat die vorgebrachten Stellungnahmen der Bürger, Behörden und sonstigen Träger öffentlicher Belange am 28.06.2006 geprüft.
Das Ergebnis ist mitgeteilt worden.
Trassenheide (Mecklenburg/Vorpommern), den
Der Bürgermeister

Die Gemeindevertretung hat die vorgebrachten Stellungnahmen der Bürger, Behörden und sonstigen Träger öffentlicher Belange am 28.06.2006 geprüft.
Das Ergebnis ist mitgeteilt worden.
Trassenheide (Mecklenburg/Vorpommern), den
Der Bürgermeister

Die Gemeindevertretung hat die vorgebrachten Stellungnahmen der Bürger, Behörden und sonstigen Träger öffentlicher Belange am 28.06.2006 geprüft.
Das Ergebnis ist mitgeteilt worden.
Trassenheide (Mecklenburg/Vorpommern), den
Der Bürgermeister

Die Gemeindevertretung hat die vorgebrachten Stellungnahmen der Bürger, Behörden und sonstigen Träger öffentlicher Belange am 28.06.2006 geprüft.
Das Ergebnis ist mitgeteilt worden.
Trassenheide (Mecklenburg/Vorpommern), den
Der Bürgermeister

Die Gemeindevertretung hat die vorgebrachten Stellungnahmen der Bürger, Behörden und sonstigen Träger öffentlicher Belange am 28.06.2006 geprüft.
Das Ergebnis ist mitgeteilt worden.
Trassenheide (Mecklenburg/Vorpommern), den
Der Bürgermeister

Die Gemeindevertretung hat die vorgebrachten Stellungnahmen der Bürger, Behörden und sonstigen Träger öffentlicher Belange am 28.06.2006 geprüft.
Das Ergebnis ist mitgeteilt worden.
Trassenheide (Mecklenburg/Vorpommern), den
Der Bürgermeister

ZEICHENERKLÄRUNG

gem. PlanzV90

I. Festsetzungen

Art der baulichen Nutzung § 9 (1) 1 BauGB
WR Reines Wohngebiet § 3 BauNVO

Maß der baulichen Nutzung § 9 (1) 1 BauGB
GRZ Grundflächenzahl als Höchstmaß § 19 BauNVO
II Zahl der Vollgeschosse als Höchstmaß § 20 BauNVO

Bauweise, Bauformen, Baugrenzen § 9 (1) 2 BauGB
o offene Bauweise § 22 (2) BauNVO
E nur Einzelhäuser zulässig § 22 (2) BauNVO
- Baugrenzen § 23 (3) BauNVO

Verkehrsräume § 9 (1) 11 BauGB
Straßenbegrenzungslinie
Verkehrsräume besonderer Zweckbestimmung
Verkehrsberuhigter Bereich

Grünflächen § 9 (1) 15 BauGB
Grünflächen
Zweckbestimmung:
p private Grünflächen
Parkanlage
naturbelassene Fläche
Straßenbegleitgrün

Planungen, Nutzungsregelungen, Maßnahmen und Flächen für Maßnahmen zum Schutz der Pflege und zur Entwicklung von Boden, Natur und Landschaft § 9 (1) 25 BauGB
Anpflanzen von Bäumen und Sträuchern und sonstigen Bepflanzungen sowie Bindungen für Bepflanzungen und für die Erhaltung von Bäumen, Sträuchern und sonstigen Bepflanzungen sowie von Gewässern § 9 (1) 25 a BauGB
Anpflanzen: ● Bäume
Erhalten: ○ Bäume

Sonstige Planzeichen
Umgrenzung von Flächen für Stellplätze § 9 (1) 4 BauGB
Grenze des räumlichen Geltungsbereiches des Bebauungsplans § 9 (7) BauGB
Abgrenzung des Maßes der Nutzung innerhalb eines Baubereiches § 16 BauNVO

II. Darstellungen ohne Normcharakter
133/1 Flurstücknummer
Gemarkungsgrenze
vorhandene Grundstücksgrenzen
Gebäudebestand
Überdachung
Zaun
Straßenbeleuchtung
Maßangaben in Meter
Nummerierung der Parzellen
Sichtdreieck
Firnlinie über Oberkante Fertigfußboden als Höchstmaß
zu fallende Bäume
Lagefestpunkt

UPEG