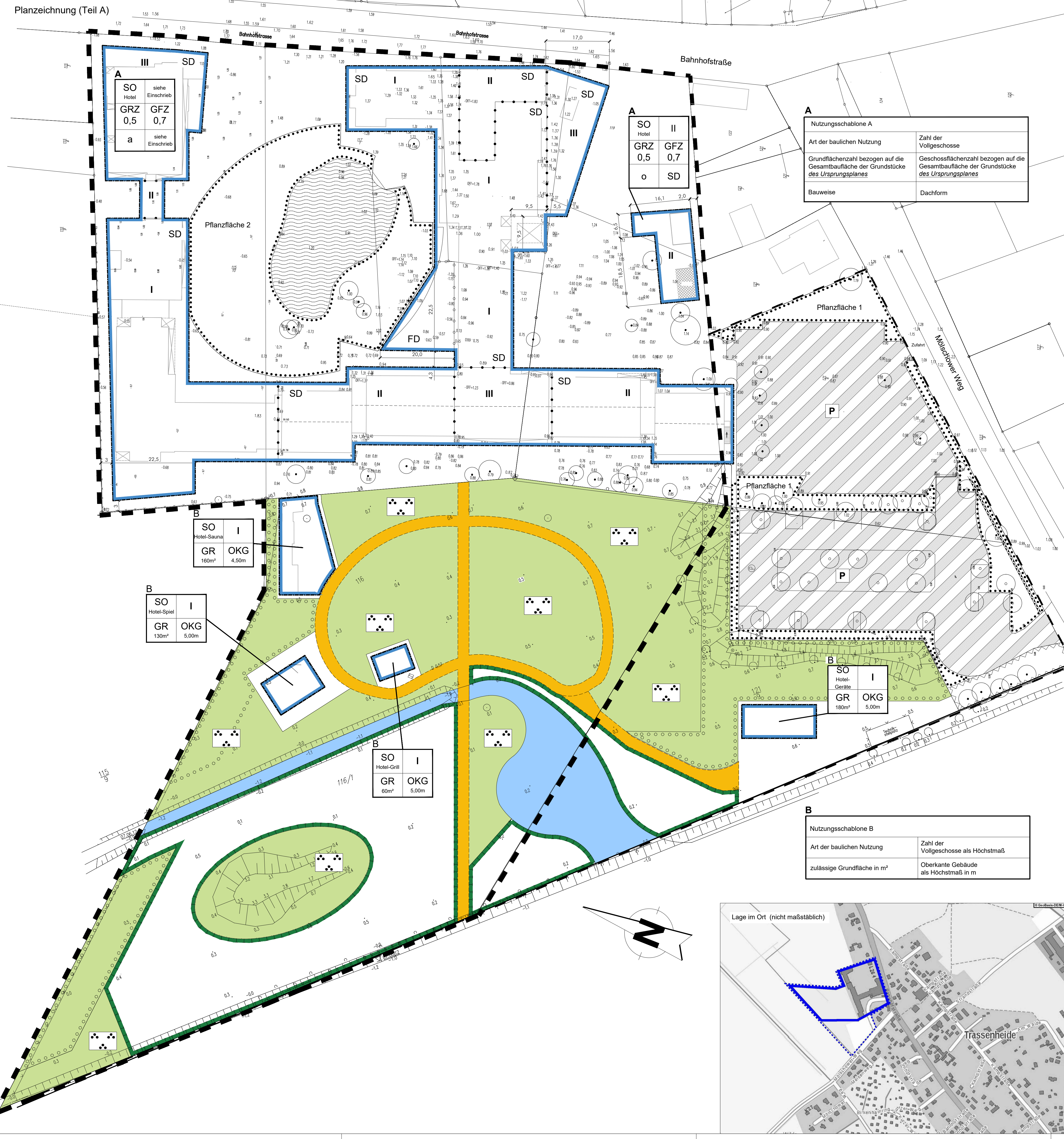


Satzung über die 4. Änderung des Bebauungsplanes Nr. 13 'Hotel Seeklause' der Gemeinde Ostseebad Trassenheide



PLANZEICHENERKLÄRUNG
die 4. Änderung des Bebauungsplanes Nr. 13 betreffend

- Bauweise (§§ 9 Abs. 1 Nr. 2 BauGB, §§ 22 und 23 BauNVO)**
 - mit Schallschutz: Baugruppe
 - Flächen für Maßnahmen zum Schutz vor Pflege und zur Erwirkung von Natur und Landschaft (§§ 9 Abs. 1 Nr. 25 b und Abs. 6 BauGB)
- Grünflächen (§§ 9 Abs. 1 Nr. 15 BauGB)**
 - private Grünflächen mit Zweckbestimmung Parkanlage mit Spiel-, Sport- und Freizeitanlagen
- Sonstige Planzeichen**
 - Grenze des räumlichen Geltungsbereiches der 4. Änderung des Bebauungsplanes Nr. 13 (§§ 9 Abs. 7 BauGB)

PLANZEICHENERKLÄRUNG
nachträglich übernommen aus der Ursprungsfassung der 1. Änderung, der 2. Änderung und Ergänzung, der 3. Ergänzung sowie der 3. Änderung des Bebauungsplanes Nr. 13

- Art der baulichen Nutzung (§§ 9 Abs. 1 Nr. 1 BauGB, § 11 BauNVO)**
 - SO Hotel: Sondergebiet Hotel
 - SO Hotel - Bauweise: Sondergebiet Hotel - Hotelbauweise
 - SO Hotel - Spiel: Sondergebiet Hotel - Spielbereich
 - SO Hotel - Grill: Sondergebiet Hotel - Grill-, Back- und Räucherhaus
- Maß der baulichen Nutzung (§§ 9 Abs. 1 Nr. 1 BauGB, § 16 BauNVO)**
 - GRZ: Zahl der Vollgeschosse als Höchstmaß
 - GFZ: zulässige Geschosshöhe als Höchstmaß
 - GR: zulässige Grundfläche als Höchstmaß in m²
 - OKG: Oberkante Gebäude als Höchstmaß in m über OK Erdgeschossfußboden
- Bauweise, Baugruppe (§§ 9 Abs. 1 Nr. 2 BauGB, §§ 22 und 23 BauNVO)**
 - SO / FD: nur Satteldach Flachdach zugelassen
 - so: offene Bauweise
 - a: abweichende Bauweise
- Verkehrsfläche (§§ 9 Abs. 1 Nr. 11 BauGB)**
 - P: Straßenverkehrsfläche mit besonderer Zweckbestimmung Halteplatz
- Grünflächen (§§ 9 Abs. 1 Nr. 15 BauGB)**
 - private Grünflächen mit Zweckbestimmung Parkanlage mit Spiel-, Sport- und Freizeitanlagen
- Wasserflächen (§§ 9 Abs. 1 Nr. 16 BauGB)**
 - Wasserflächen mit Zweckbestimmung Wasserlandschaft
 - Wasserfläche als Nebenfläche gemäß textlicher Festsetzung Nr. 1.1 Satz 3
- Planungen, Nutzungsregeln, Maßnahmen und Flächen für Maßnahmen zum Schutz vor Pflege und zur Erwirkung von Natur und Landschaft (§§ 9 Abs. 1 Nr. 20, 25 a/b und Abs. 6 BauGB)**
 - Umgrenzung von Flächen für Maßnahmen zum Schutz, zur Pflege und zur Erwirkung von Natur und Landschaft
 - Umgrenzung von Flächen zum Anpflanzen von Bäumen, Sträuchern und sonstigen Bepflanzungen
 - Umgrenzung von Flächen mit Bindungen für Bepflanzungen und für die Erhaltung von Bäumen, Sträuchern und sonstigen Bepflanzungen
 - Umgrenzung von Flächen, die von der Bebauung freizuhalten sind (§§ 9 Abs. 1 Nr. 10 BauGB und Abs. 6 BauGB)
 - Vorkehrungen zum Schutz gegen schädliche Umwelteinwirkungen im Sinne des Bundes-Immissionsschutzgesetzes - Schallschutzwand (§§ 9 Abs. 1 Nr. 24 BauGB)
 - Hauptverkehrswege
 - Grenze des räumlichen Geltungsbereiches des Bebauungsplanes Nr. 13 (Gesamtlinie)
 - Höhen über NN
 - Bestehende Grenzlinien und -nummern
 - Gebäude Bestand
 - Abgrenzung des Maßes der Nutzung

Hinweise:
 Die textlichen Festsetzungen und die örtlichen Bauvorschriften über Gestaltung für den Geltungsbereich der 4. Änderung sind nachträglich übernommen aus der Ursprungsfassung, der 1. Änderung, der 2. Änderung und Ergänzung, der 3. Ergänzung sowie der 3. Änderung des Bebauungsplanes Nr. 13.
 Festsetzungen, die in der 4. Änderung enthalten sind, durchgestrichen, textliche Änderung sind kursiv gesetzt und unterstrichen.

Text (Teil B)
Textliche Festsetzungen
Nr. 1 Art der baulichen Nutzung (§§ 9 Abs. 1 BauGB, § 11 BauNVO)
 1.1 Sondergebiet SO Hotel
 In diesem nach vorgenannter Bezeichnung festgesetzten Baugelände sind Anlagen und Einrichtungen zulässig, die dem Betrieb eines Hotels dienen. Außerdem sind zulässig:
 • Einrichtungen für externe hoteltypische Dienstleistungen wie z.B. Friseur, Kosmetik, Physiotherapie, Verkauf von Urlaubsgüter, Fahrradverleih,
 • Nebenanlagen nach § 14 BauNVO wie Terrassen,
 • Wasserflächen als Schwimmbecken oder als Elemente der Gartengestaltung inklusive Schwimmbecken, überdachte Sitzgruppen in Form von Pavillon bis zu einer maximalen Grundfläche von 150 m², überdachte Fahrradabstellplätze, die bis zu einer maximalen Grundfläche von 40m² auch außerhalb der überbaubaren Grundstücksfläche zulässig sind, sowie
 • Wohnungen für Betriebspersonal und für Betriebsanwärter

1.2 In dem als Sondergebiet SO Hotel-Sauna festgesetzten Baugelände ist eine Hotellsauna mit Wellnessanlagen zulässig. Zulässig sind Nebenanlagen nach § 14 BauNVO wie Terrassen und Außenanlagen für die Saunanutzung wie Duschanlage, Tauchbecken, Feuerstelle.
 1.3 In dem als Sondergebiet SO Hotel - Grill festgesetzten Baugelände ist ein Grill-, Back- und Räucherhaus zulässig. Zulässig sind Nebenanlagen nach § 14 BauNVO wie Terrassen.
 1.4 In dem als Sondergebiet SO Hotel - Spiel festgesetzten Baugelände ist eine Spielwiese als Indoor-Spielplatz zulässig. Zulässig sind Nebenanlagen nach § 14 BauNVO wie Terrassen.
 In dem als Sondergebiet SO Hotel - Schwimmbecken festgesetzten Baugelände ist ein Schwimmbecken mit Überdachung zulässig. Zulässig sind Nebenanlagen nach § 14 BauNVO wie Außenanlagen für die Schwimmbeckenutzung wie z. B. Duschanlage, Wasserseespiegeln.
Nr. 2 Nebenanlagen auf privaten Grünflächen (§ 14 BauNVO)
 Für die nach § 9 Abs. 1 Nr. 15 festgesetzten privaten Grünflächen sind gemäß ihrer Zweckbestimmung Nebenanlagen i.S. von § 14 Abs. 1 BauNVO zulässig. Z.B.:
 • Flächen und Anlagen für Spiel und Sport z.B. für Bälleplätze, Tischtennis, Federball, Schach, Boule, Spinn- und Klettergerüste,
 • überdachte Sitzgruppen in Form von Pavillon bis zu einer maximalen Grundfläche von 150 m²
 • Feuerstellen und Grillplätze,
 • Wasserflächen als Elemente der Gartengestaltung, Bricolage,
 • eine Seilrutsche,
 • Überdachungen,
 sowie notwendige technische Anlage zur Parkbefeuchtung.

Nr. 3 Bauweise (§§ 9 Abs. 1 Nr. 2 BauGB, §§ 22 Abs. 4 BauNVO)
 In der abweichenden Bauweise (a) sind Gebäudeteile größer als 50,00 m zulässig.
Nr. 4 Maß der baulichen Nutzung (§§ 9 Abs. 1 BauGB, § 16 Abs. 4 BauNVO)
 Die zulässigen Grundflächenzahlen (GRZ) sind für die Hauptbaukörper festgesetzt und beziehen sich auf die Gesamtfläche des Geltungsbereiches des Bebauungsplanes. Bei der Ermittlung der zulässigen Grundflächenzahl darf die festgesetzte GRZ durch die Grundflächen von Stellplätzen mit ihren Zufahrten und Nebenanlagen im Sinne von § 14 BauNVO höchstens bis zu einer GRZ von 0,8 überschritten werden.
Nr. 5 Überbaubare Grundstücksflächen (§§ 9 Abs. 1 Nr. 10 BauGB, § 23 BauNVO)
 Stellplätze mit ihren Zufahrten und Nebenanlagen nach den §§ 12 und 14 BauNVO sind auch außerhalb der überbaubaren Grundstücksflächen zulässig.
 Die Überschreitung der Baugrenze durch auskragende Dächer, Balkone und Außenterrassen bis zu einer Tiefe von maximal 1,50m und einer Breite von maximal einem Drittel der jeweiligen Außenwand ist zulässig. Satz 1 und Satz 2 gelten, soweit sie den Regelungen des Landesgesetzes für die Zulassung in Abstellflächen nicht entgegenstehen.
Nr. 6 Nicht bebauete Flächen der Sondergebiete gemäß Nr. 2.2 bis 2.4
 Die nicht bebauten Flächen der Sondergebiete gemäß Nr. 2.2 bis 2.4 sind zu begrünen und dauerhaft als Grünfläche zu unterhalten.
Nr. 7 Private Grünfläche mit Zweckbestimmung Parkanlage mit Spiel-, Sport- und Freizeitanlagen (§§ 9 Abs. 1 Nr. 15 BauGB)
 Die nicht mit Nebenanlagen i.S. von § 14 BauNVO bebauten Flächen der privaten Grünfläche mit Spiel-, Sport- und Freizeitanlagen sind dauerhaft als Grünfläche zu unterhalten. Für die Bepflanzung der Grünfläche sind vorzugsweise heimische und standortgerechte Pflanzmaterialien zu verwenden.
Nr. 8 Wasserflächen mit der Zweckbestimmung Wasserlandschaft (§§ 9 Abs. 1 Nr. 16 BauGB)
 Die Wasserflächen mit der Zweckbestimmung Wasserlandschaft sind mit einer Tiefe bis zu 1,50 m anzulegen. Der Bodenausbau ist festgesetzt zu entsorgen. Die Uferböschungen sind mit unterschiedlichen Neigungen anzulegen, wobei die besseren Konzepte besonders favorisiert zu modifizieren sind. Nach Abschluss der Geländemodifizierungen werden die Uferböschungen einer natürlichen Vegetationsentwicklung überlassen.
 Um eine Verdichtung der Wasserflächen zu vermeiden, ist das Gewässer bei Bedarf zu entschärfen. Ein ordnungsgemäßer Ab- bzw. Durchfluss ist dauerhaft zu gewährleisten. Hierfür ist es zulässig, die Gewässervegetation im Rahmen der Uferhaltungspflege bei Bedarf parallel zurückzuschneiden.
 Der an die Parkanlage angrenzende Uferbereich des Gewässers ist durch geeignete Maßnahmen, wie z.B. durch Holzbohlen im Sperrschiff und das Aufstellen von Hinweis-Informationstafeln abzugrenzen, um den Uferbereich vor unzulässigem Zutritt zu schützen.
Nr. 9 Flächen zum Anpflanzen von Bäumen, Sträuchern und sonstigen Bepflanzungen (§§ 9 Abs. 1 Nr. 25 a/b BauGB)
 Die festgesetzten Flächen zum Anpflanzen von Bäumen, Sträuchern und sonstigen Bepflanzungen sind vollständig mit heimischen und standortgerechten Gehölzarten der Pflanzqualität Straucher 60/100 und Heister 150/200 zu bepflanzen. Die Pflanzhöhe beträgt 1,50m pro 1,50m.
 Vorhandene fremdländische Gehölze sind durch standortgerechte und heimische Gehölzarten zu ersetzen.
 Innerhalb der festgesetzten privaten Grünfläche mit der Zweckbestimmung Parkanlage mit Spiel-, Sport- und Freizeitanlagen sind 25 heimische und standortgerechte großblättrige Laubbäume der Mindestqualität Hochstamm, Stammumfang 18-20 cm, 3-mal verpflanzt, mit Drainbelattung, zu pflanzen. Der Umfang der Baumreihen (unverriegelte Wurzeln) muss mindestens 12 m² je Baum betragen.
Nr. 10 Flächen und Maßnahmen zum Schutz, zur Pflege und zur Entwicklung von Boden, Natur und Landschaft (§§ 9 Abs. 1 Nr. 20 BauGB und 25 BauGB)
 1. Die nicht überbaubaren Grundstücksflächen im Baugelände sind, soweit sie nicht für Stellplätze mit ihren Zufahrten gem. § 2 BauNVO und Nebenanlagen gemäß § 14 BauNVO genutzt werden, als unversiegelt, gärtnerisch gestaltet, Freizeitanlagen anzulegen, zu pflegen und zu erhalten. Die vorhandenen Erdoberflächen sind zu erhalten und zu pflegen.
 2. Entlang der westlichen Grenze der Flurstücke 116/7 und 121/9 ist eine lockere Heckenpflanzung aus einheimischen, standortgerechten Sträuchern anzulegen.
 3. Die Pflanzfläche 2 ist als parkartige gärtnerisch zu gestalten Fläche mit Weiden-, Pflanz- und Strauchbeeren anzulegen. Flächen für das Regenwassermanagement (z.B. Mülltonn und Tischflächen) sind zulässig. Innerhalb der Pflanzfläche 2 sind 5 einheimische, standortgerechte und hochstammige Laubbäume mit einem Stammumfang von 18/20 zu pflanzen.
 Die festgesetzten Flächen für Maßnahmen zum Schutz, zur Pflege und zur Entwicklung von Boden, Natur und Landschaft sind als Wasserfläche oder zu pflegen. Sind zweimal jährlich (in der Regel nicht vor dem 15.06. und 15.09.) zu mähen. Das Mähgut ist in den ersten drei Jahren zu entfernen, die Fläche anzuliegen. Die Fläche ist als Dauergrünland zu unterhalten. Sie darf nicht umgebrochen werden. Veränderungen der Bodenoberfläche durch Aufschüttungen, Planierungen sowie Ausbelebungen an der Grenze sind nicht zulässig. Die Verwendung von Mineraldüngern, Pflanzenschutzmitteln sowie organischen Düngern ist nicht zulässig. Die Fläche darf nicht unweiträumig freigegeben werden. Abtragungen von Materialen jeglicher Art sind nicht gestattet.

Nr. 11 Vorkehrungen zum Schutz vor schädlichen Umwelteinwirkungen (§§ 9 Abs. 1 Nr. 24 BauGB)
 Hochwasserschutz -
 Bei der Errichtung elektrotechnischer Anlagen sowie der etwaigen Lagerung wassergefährdender Stoffe ist das Bemessungshochwasser von 2,08 m NN (2,00 m NN) erspart. 2,75 m NN) zuzugelt zu beachten.
 Innerhalb der nördlichen Maßnahmengrenze ist die Anlage von Fußwegen mit wasserundurchlässigem Belag in einem Umfang von max. 150 m² zulässig.
Nr. 12 Flächen, die von der Bebauung freizuhalten sind (§§ 9 Abs. 1 Nr. 10 BauGB)
 Die nach § 9 Abs. 1 Nr. 10 BauGB festgesetzte Fläche dient als Uferstreifen für Gesäule zweiter Ordnung. Um die Unterhaltungsarbeiten nicht zu behindern, ist die Fläche von jeglicher Bebauung sowie von Anpflanzungen mit Bäumen und Sträuchern freizuhalten.
Nr. 13 Artenschutz (§§ 9 Abs. 4 BauGB in Verb. mit §§ 39 und 44 NatSchG)
 Vermeidungs- und Minderungsmaßnahmen:
 V1: Sofern Baumfällarbeiten in der Regel durchgeführt, d. h. im Zeitraum April-September, und zollten im Bereich der Erweiterungsbauarbeiten Anwesenheitsversuche von Mischkrähen vorhanden sein, sind diese durch regelmäßiges Entfernen der begrenzten Nester (alle 12 Tage) zu verhindern. Die Kontrollen und das ggf. notwendige Entfernen muss ab Anfang April durchgeführt werden. Fertigestellte Nester dürfen in der Brutzeit nicht mehr entfernt werden. Die Vermeidungsmaßnahmen sind durch einen Sachverständigen zu begleiten. Die insgesamt entfernten Nester dürfen nur einen geringen Prozentsatz am Gesamtbestand betreffen. Nester auszumachen.

Örtliche Bauvorschriften über Gestaltung (§§ 9 Abs. 4 BauGB in Verbindung mit § 66 Abs. 1 BauM-V)
 1. Dach
 1.1 Dachform und -neigung
 In SO Hotel sind nur Satteldächer zugelassen. Abweichend darf für die eingeschlagenen Restaurationsbau (mit der Bemessung 2,5 x 2,0) und den zweigeschossigen Verbindungsbau an der nördlichen Planzeigengrenze ein Flachdach zugelassen.
 Untergeordnete Baukörper können eine davon abweichende Dachform haben.
 Die Dachneigung der Satteldächer darf 10° bis 40° betragen.
 1.2 Material der Dachdeckung
 Für die Dachdeckung der Satteldächer sind Metalldeckungen oder Dachsteine zugelassen.
 2. Fassade - Material
 Folgenden Fassadenmaterialien sind ausgeschlossen: Keramische Fassadenbekleidung.
 Der zweigeschossige Verbindungsbau an der nördlichen Planzeigengrenze ist mit einer Fassadenverglasung mit 80% Glasanteilen zu versehen.
 3. Bauteile
 Balkone sind in SO Hotel nicht zugelassen. Ausnahmen sind für das vorhandene Einzelhaus an der Bahnhofstrasse zugelassen, hier sind Hollläden zugelassen.
 4. Außenanlagen
 Einfriedlungen
 Zur Bahnhofstrasse sind nur Einfriedlungen mit lebenden Hecken in einer Höhe von maximal 1,20 zugelassen.
 5. Werbeanlagen
 Freistehende Werbeanlagen dürfen eine maximale Größe der Werbefläche von 5 qm haben.
 Werbeanlagen als Dachaufbauten sind nicht zulässig. Blinkende Werbeanlagen sind nicht zulässig.
 6. Versteife gegen die gestalterischen Festsetzungen
 Ordnungsgemäß nach § 64 Abs. 1 Nr. 1 BauM-V sind vorzuziehen oder fallig sind die örtlichen Bauvorschriften über Gestaltung Nr. 1.5, 2.1, 2.2, 2.3, 2.4, 2.5, 2.6, 2.7, 2.8, 2.9, 2.10, 2.11, 2.12, 2.13, 2.14, 2.15, 2.16, 2.17, 2.18, 2.19, 2.20, 2.21, 2.22, 2.23, 2.24, 2.25, 2.26, 2.27, 2.28, 2.29, 2.30, 2.31, 2.32, 2.33, 2.34, 2.35, 2.36, 2.37, 2.38, 2.39, 2.40, 2.41, 2.42, 2.43, 2.44, 2.45, 2.46, 2.47, 2.48, 2.49, 2.50, 2.51, 2.52, 2.53, 2.54, 2.55, 2.56, 2.57, 2.58, 2.59, 2.60, 2.61, 2.62, 2.63, 2.64, 2.65, 2.66, 2.67, 2.68, 2.69, 2.70, 2.71, 2.72, 2.73, 2.74, 2.75, 2.76, 2.77, 2.78, 2.79, 2.80, 2.81, 2.82, 2.83, 2.84, 2.85, 2.86, 2.87, 2.88, 2.89, 2.90, 2.91, 2.92, 2.93, 2.94, 2.95, 2.96, 2.97, 2.98, 2.99, 3.00, 3.01, 3.02, 3.03, 3.04, 3.05, 3.06, 3.07, 3.08, 3.09, 3.10, 3.11, 3.12, 3.13, 3.14, 3.15, 3.16, 3.17, 3.18, 3.19, 3.20, 3.21, 3.22, 3.23, 3.24, 3.25, 3.26, 3.27, 3.28, 3.29, 3.30, 3.31, 3.32, 3.33, 3.34, 3.35, 3.36, 3.37, 3.38, 3.39, 3.40, 3.41, 3.42, 3.43, 3.44, 3.45, 3.46, 3.47, 3.48, 3.49, 3.50, 3.51, 3.52, 3.53, 3.54, 3.55, 3.56, 3.57, 3.58, 3.59, 3.60, 3.61, 3.62, 3.63, 3.64, 3.65, 3.66, 3.67, 3.68, 3.69, 3.70, 3.71, 3.72, 3.73, 3.74, 3.75, 3.76, 3.77, 3.78, 3.79, 3.80, 3.81, 3.82, 3.83, 3.84, 3.85, 3.86, 3.87, 3.88, 3.89, 3.90, 3.91, 3.92, 3.93, 3.94, 3.95, 3.96, 3.97, 3.98, 3.99, 4.00, 4.01, 4.02, 4.03, 4.04, 4.05, 4.06, 4.07, 4.08, 4.09, 4.10, 4.11, 4.12, 4.13, 4.14, 4.15, 4.16, 4.17, 4.18, 4.19, 4.20, 4.21, 4.22, 4.23, 4.24, 4.25, 4.26, 4.27, 4.28, 4.29, 4.30, 4.31, 4.32, 4.33, 4.34, 4.35, 4.36, 4.37, 4.38, 4.39, 4.40, 4.41, 4.42, 4.43, 4.44, 4.45, 4.46, 4.47, 4.48, 4.49, 4.50, 4.51, 4.52, 4.53, 4.54, 4.55, 4.56, 4.57, 4.58, 4.59, 4.60, 4.61, 4.62, 4.63, 4.64, 4.65, 4.66, 4.67, 4.68, 4.69, 4.70, 4.71, 4.72, 4.73, 4.74, 4.75, 4.76, 4.77, 4.78, 4.79, 4.80, 4.81, 4.82, 4.83, 4.84, 4.85, 4.86, 4.87, 4.88, 4.89, 4.90, 4.91, 4.92, 4.93, 4.94, 4.95, 4.96, 4.97, 4.98, 4.99, 5.00, 5.01, 5.02, 5.03, 5.04, 5.05, 5.06, 5.07, 5.08, 5.09, 5.10, 5.11, 5.12, 5.13, 5.14, 5.15, 5.16, 5.17, 5.18, 5.19, 5.20, 5.21, 5.22, 5.23, 5.24, 5.25, 5.26, 5.27, 5.28, 5.29, 5.30, 5.31, 5.32, 5.33, 5.34, 5.35, 5.36, 5.37, 5.38, 5.39, 5.40, 5.41, 5.42, 5.43, 5.44, 5.45, 5.46, 5.47, 5.48, 5.49, 5.50, 5.51, 5.52, 5.53, 5.54, 5.55, 5.56, 5.57, 5.58, 5.59, 5.60, 5.61, 5.62, 5.63, 5.64, 5.65, 5.66, 5.67, 5.68, 5.69, 5.70, 5.71, 5.72, 5.73, 5.74, 5.75, 5.76, 5.77, 5.78, 5.79, 5.80, 5.81, 5.82, 5.83, 5.84, 5.85, 5.86, 5.87, 5.88, 5.89, 5.90, 5.91, 5.92, 5.93, 5.94, 5.95, 5.96, 5.97, 5.98, 5.99, 6.00, 6.01, 6.02, 6.03, 6.04, 6.05, 6.06, 6.07, 6.08, 6.09, 6.10, 6.11, 6.12, 6.13, 6.14, 6.15, 6.16, 6.17, 6.18, 6.19, 6.20, 6.21, 6.22, 6.23, 6.24, 6.25, 6.26, 6.27, 6.28, 6.29, 6.30, 6.31, 6.32, 6.33, 6.34, 6.35, 6.36, 6.37, 6.38, 6.39, 6.40, 6.41, 6.42, 6.43, 6.44, 6.45, 6.46, 6.47, 6.48, 6.49, 6.50, 6.51, 6.52, 6.53, 6.54, 6.55, 6.56, 6.57, 6.58, 6.59, 6.60, 6.61, 6.62, 6.63, 6.64, 6.65, 6.66, 6.67, 6.68, 6.69, 6.70, 6.71, 6.72, 6.73, 6.74, 6.75, 6.76, 6.77, 6.78, 6.79, 6.80, 6.81, 6.82, 6.83, 6.84, 6.85, 6.86, 6.87, 6.88, 6.89, 6.90, 6.91, 6.92, 6.93, 6.94, 6.95, 6.96, 6.97, 6.98, 6.99, 7.00, 7.01, 7.02, 7.03, 7.04, 7.05, 7.06, 7.07, 7.08, 7.09, 7.10, 7.11, 7.12, 7.13, 7.14, 7.15, 7.16, 7.17, 7.18, 7.19, 7.20, 7.21, 7.22, 7.23, 7.24, 7.25, 7.26, 7.27, 7.28, 7.29, 7.30, 7.31, 7.32, 7.33, 7.34, 7.35, 7.36, 7.37, 7.38, 7.39, 7.40, 7.41, 7.42, 7.43, 7.44, 7.45, 7.46, 7.47, 7.48, 7.49, 7.50, 7.51, 7.52, 7.53, 7.54, 7.55, 7.56, 7.57, 7.58, 7.59, 7.60, 7.61, 7.62, 7.63, 7.64, 7.65, 7.66, 7.67, 7.68, 7.69, 7.70, 7.71, 7.72, 7.73, 7.74, 7.75, 7.76, 7.77, 7.78, 7.79, 7.80, 7.81, 7.82, 7.83, 7.84, 7.85, 7.86, 7.87, 7.88, 7.89, 7.90, 7.91, 7.92, 7.93, 7.94, 7.95, 7.96, 7.97, 7.98, 7.99, 8.00, 8.01, 8.02, 8.03, 8.04, 8.05, 8.06, 8.07, 8.08, 8.09, 8.10, 8.11, 8.12, 8.13, 8.14, 8.15, 8.16, 8.17, 8.18, 8.19, 8.20, 8.21, 8.22, 8.23, 8.24, 8.25, 8.26, 8.27, 8.28, 8.29, 8.30, 8.31, 8.32, 8.33, 8.34, 8.35, 8.36, 8.37, 8.38, 8.39, 8.40, 8.41, 8.42, 8.43, 8.44, 8.45, 8.46, 8.47, 8.48, 8.49, 8.50, 8.51, 8.52, 8.53, 8.54, 8.55, 8.56, 8.57, 8.58, 8.59, 8.60, 8.61, 8.62, 8.63, 8.64, 8.65, 8.66, 8.67, 8.68, 8.69, 8.70, 8.71, 8.72, 8.73, 8.74, 8.75, 8.76, 8.77, 8.78, 8.79, 8.80, 8.81, 8.82, 8.83, 8.84, 8.85, 8.86, 8.87, 8.88, 8.89, 8.90, 8.91, 8.92, 8.93, 8.94, 8.95, 8.96, 8.97, 8.98, 8.99, 9.00, 9.01, 9.02, 9.03, 9.04, 9.05, 9.06, 9.07, 9.08, 9.09, 9.10, 9.11, 9.12, 9.13, 9.14, 9.15, 9.16, 9.17, 9.18, 9.19, 9.20, 9.21, 9.22, 9.23, 9.24, 9.25, 9.26, 9.27, 9.28, 9.29, 9.30, 9.31, 9.32, 9.33, 9.34, 9.35, 9.36, 9.37, 9.38, 9.39, 9.40, 9.41, 9.42, 9.43, 9.44, 9.45, 9.46, 9.47, 9.48, 9.49, 9.50, 9.51, 9.52, 9.53, 9.54, 9.55, 9.56, 9.57, 9.58, 9.59, 9.60, 9.61, 9.62, 9.63, 9.64, 9.65, 9.66, 9.67, 9.68, 9.69, 9.70, 9.71, 9.72, 9.73, 9.74, 9.75, 9.76, 9.77, 9.78, 9.79, 9.80, 9.81, 9.82, 9.83, 9.84, 9.85, 9.86, 9.87, 9.88, 9.89, 9.90, 9.91, 9.92, 9.93, 9.94, 9.95, 9.96, 9.97, 9.98, 9.99, 10.00, 10.01, 10.02, 10.03, 10.04, 10.05, 10.06, 10.07, 10.08, 10.09, 10.10, 10.11, 10.12, 10.13, 10.14, 10.15, 10.16, 10.17, 10.18, 10.19, 10.20, 10.21, 10.22, 10.23, 10.24, 10.25, 10.26, 10.27, 10.28, 10.29, 10.30, 10.31, 10.32, 10.33, 10.34, 10.35, 10.36, 10.37, 10.38, 10.39, 10.40, 10.41, 10.42, 10.43, 10.44, 10.45, 10.46, 10.47, 10.48, 10.49, 10.50, 10.51, 10.52, 10.53, 10.54, 10.55, 10.56, 10.57, 10.58, 10.59, 10.60, 10.61, 10.62, 10.63, 10.64, 10.65, 10.66, 10.67, 10.68, 10.69, 10.70, 10.71, 10.72, 10.73, 10.74, 10.75, 10.76, 10.77, 10.78, 10.79, 10.80, 10.81, 10.82, 10.83, 10.84, 10.85, 10.86, 10.87, 10.88, 10.89, 10.90, 10.91, 10.92, 10.93, 10.94, 10.95, 10.96, 10.97, 10.98, 10.99, 11.00, 11.01, 11.02, 11.03, 11.04, 11.05, 11.06, 11.07, 11.08, 11.09, 11.10, 11.11, 11.12, 11.13, 11.14, 11.15, 11.16, 11.17, 11.18, 11.19, 11.20, 11.21, 11.22, 11.23, 11.24, 11.25, 11.26, 11.27, 11.28, 11.29, 11.30, 11.31, 11.32, 11.33, 11.34, 11.35, 11.36, 11.37, 11.38, 11.39, 11.40, 11.41, 11.42, 11.43, 11.44, 11.45, 11.46, 11.47, 11.48, 11.49, 11.50, 11.51, 11.52, 11.53, 11.54, 11.55, 11.56, 11.57, 11.58, 11.59, 11.60, 11.61, 11.62, 11.63, 11.64, 11.65, 11.66, 11.67, 11.68, 11.69, 11.70, 11.71, 11.72, 11.73, 11.74, 11.75, 11.76, 11.77, 11.78, 11.79, 11.80, 11.81, 11.82, 11.83, 11.84, 11.85, 11.86, 11.87, 11.88, 11.89, 11.90, 11.91, 11.92, 11.93, 11.94, 11.95, 11.96, 11.97, 11.98, 11.99, 12.00, 12.01, 12.02, 12.03, 12.04, 12.05, 12.06, 12.07, 12.08, 12.09, 12.10, 12.11, 12.12, 12.13, 12.14, 12.15, 12.16, 12.17, 12.18, 12.19, 12.20, 12.21, 12.22, 12.23, 12.24, 12.25, 12.26, 12.27, 12.28, 12.29, 12.30, 12.31, 12.32, 12.33, 12.34, 12.35, 12.36, 12.37, 12.38, 12.39, 12.40, 12.41, 12.42, 12.43, 12.44, 12.45, 12.46, 12.47, 12.48, 12.49, 12.50, 12.51, 12.52, 12.53, 12.54, 12.55, 12.56, 12.57, 12.58, 12.59, 12.60, 12.61, 12.62, 12.63, 12.64, 12.65, 12.66, 12.67, 12.68, 12.69, 12.70, 12.71, 12.72, 12.73, 12.74, 12.75, 12.76, 12.77, 12.78, 12.79, 12.80, 12.81, 12.82, 12.83, 12.84, 12.85, 12.86, 12.87, 12.88, 12.89, 12.90, 12.91, 12.92, 12.93, 12.94, 12.95, 12.96, 12.97, 12.98, 12.99, 13.00, 13.01, 13.02, 13.03, 13.04, 13.05, 13.06, 13.07, 13.08, 13.09, 13.10, 13.11, 13.12, 13.13, 13.14, 13.15, 13.16, 13.17, 13.18, 13.19, 13.20, 13.21, 13.22, 13.23, 13.24, 13.25, 13.26, 13.27, 13.28, 13.29, 13.30, 13.31, 13.32, 13.33, 13.34, 13.35, 13.36, 13.37, 13.38, 13.