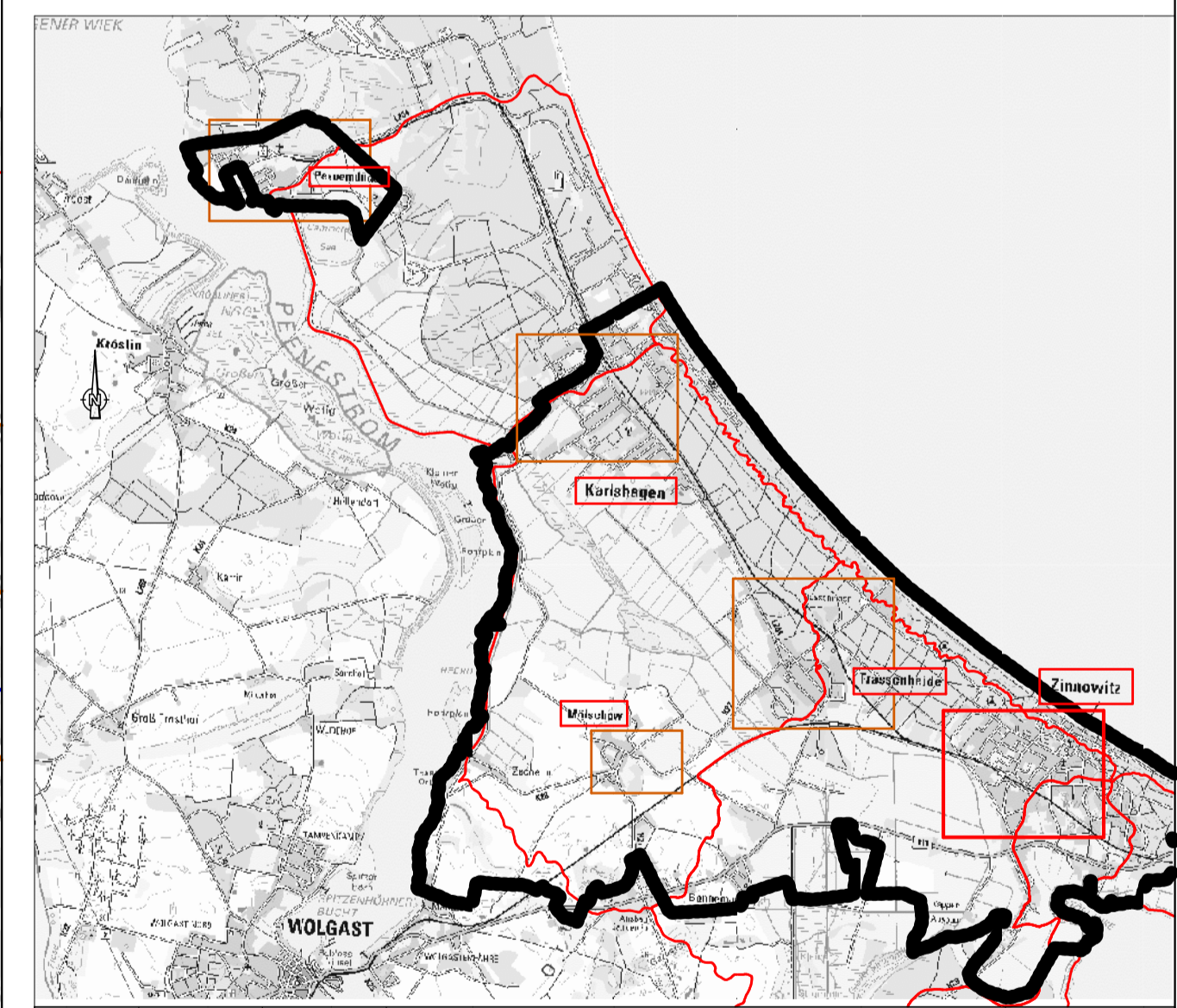


- LEGENDE**
- Grenze des Untersuchungsgebietes
 - Einzugsgebiet des Schöpfwerkes
 - Gewässer 2. Ordnung (gemäß WRRL)
 - sonstige Gräben
 - ehemaliger Graben
 - Regenentwässerung (Straße)
 - sonstige Rohrleitungen
 - Fließrichtung
 - Rohrdurchlass
 - Regenrückhaltebecken
 - Regenwasserpumpwerk
 - Vernässungsfläche
 - Versickerungsflächen
 - 1,5- Hydroisohypse mit Wert
 - Messpunkt (Wasserstand Sommer 2011)
 - Wasserstand (Herbst 2011)



Zinnowitz

Index	Datum	Geändert	Art der Änderung	Geprüft

Amt Usedom-Nord

UmweltPlan GmbH Stralsund
 Hauptsitz: Tribseer Damm 2 · 18437 Stralsund · Tel. 03831/6108-0 · Fax -49
 Niederlassung: Speicherstraße 1b · 18273 Gostrow · Tel. 03843/4645-0 · Fax -29
 info@umweltplan.de · www.umweltplan.de

Projekt
 Untersuchung der Vorflutverhältnisse im Amtsbereich Usedom-Nord

Detailplan Problemgebiete Gemeinde Zinnowitz
 Unterlage - Nr.:
 Blatt - Nr.: 3,5

Phase	Studie	bearbeitet	gezeichnet	geprüft	Höhenbezug	Lagebezug
					HN	ETRS 89
						Kilgig
						Küster
						Ahlmeyer

P:\21504-00\Acad\LP2\Übersichtsplan_3-5_Zinnowitz_15.01.2012 21:08:41_1.rvt