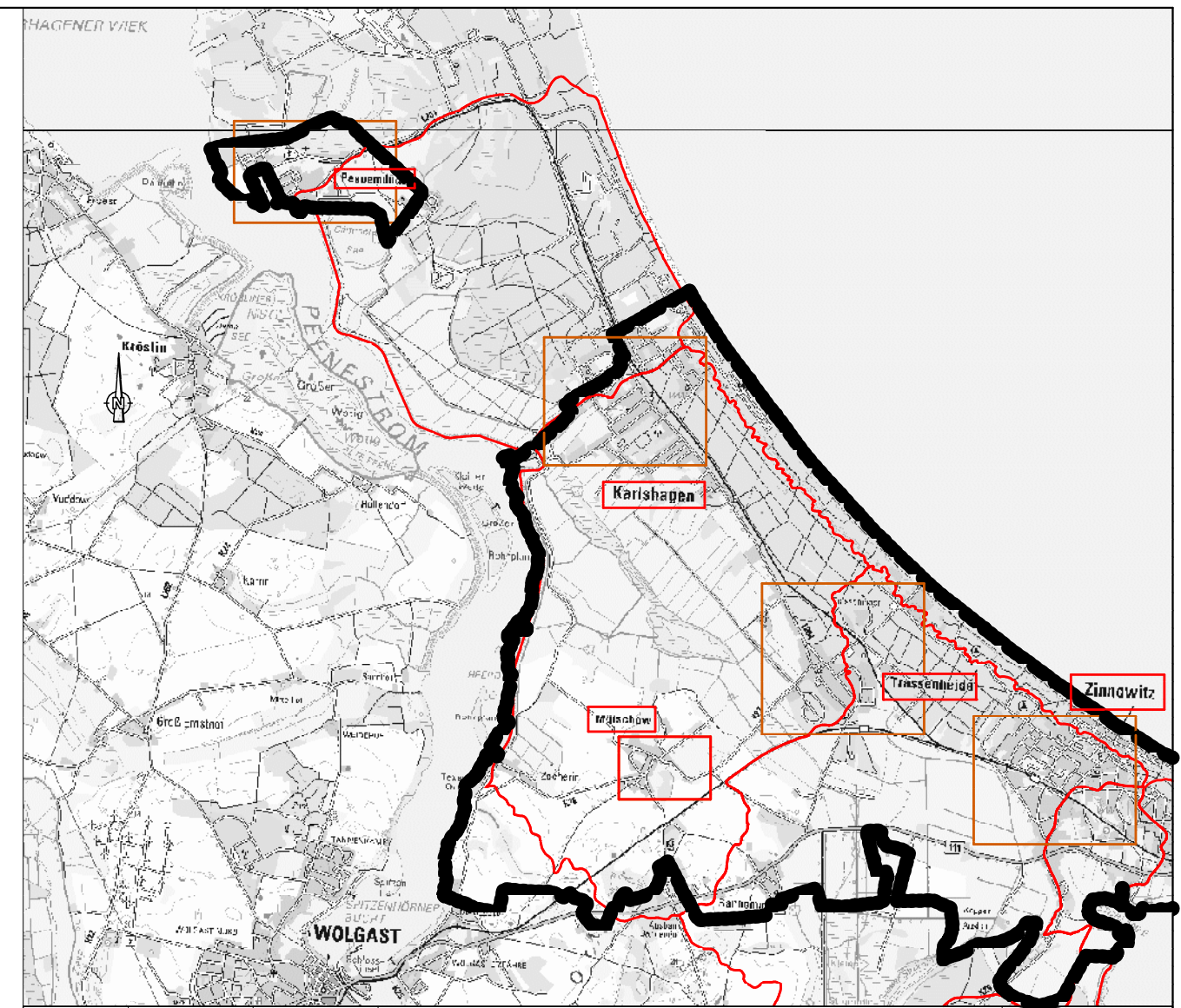


- LEGENDE**
- Grenze des Untersuchungsbereiches
  - Einzugsgebiet des Schöpfwerkes
  - Gewässer 2. Ordnung (gemäß WRRL)
  - sonstige Gräben
  - ehemaliger Graben
  - Regenentwässerung (Straße)
  - sonstige Rohrleitungen
  - Fließrichtung
  - Rohrdurchlass
  - Regenrückhaltebecken
  - Regenwasserpumpwerk
  - Vernässungsfläche
  - Versickerungsflächen
  - Hydroisohypse mit Wert
  - Messpunkt (Wasserstand Sommer 2011)
  - Wasserstand (Herbst 2011)
  - Vermessung ITN (Herbst 2011, hier Fußboden)



Index	Datum	Geändert	Art der Änderung	Geprüft

**Amt Usedom-Nord**

**UmweltPlan GmbH Stralsund**

Hauptsitz: Tribseer Damm 2 · 18437 Stralsund · Tel. 03831/6108-0 · Fax -49  
 Niederlassung: Speicherstraße 1b · 18273 Güstrow · Tel. 03843/4645-0 · Fax -29  
 info@umweltplan.de · www.umweltplan.de

Projekt	<b>Untersuchung der Vorflutverhältnisse im Amtsbereich Usedom-Nord</b>		<b>Detailplan Problemgebiete Gemeinde Mölschow</b>		
	Untertage - Nr.: Blatt - Nr.: 3.3		Maßstab: 1 : 2.500 bearbeitet: 01/2012 gezeichnet: 01/2012 geprüft: 01/2012		
Phase	Studie	Höhenbezug	HN	Lagebezug	ETRS 89
Proj.- Nr.	21504-00				Kitzig Küster Ahlmeyer